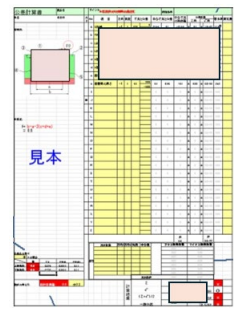
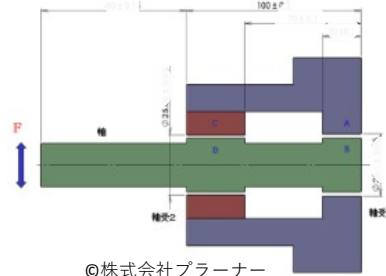
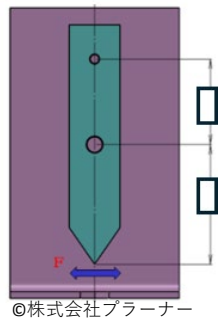
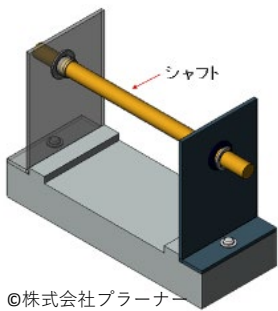


実践 公差設計技術

リンクやレバー機構を有する装置の公差設計については、「公差設計実習」で習得した内容に加え、ガタ（スキマ）の扱い方や、レバー比について理解する必要があります。本コースでは機器や装置の公差設計に必要な理論を理解し、適切な公差設定を行うための手法を習得します。

10月28日 水 ～ **10月29日 木**

9:15 ▶ 16:15 (6時間×2日間)



セミナー内容

1. コース概要
2. 公差解析概要
 - (1) 工程能力活用編のポイントと復習
 - (2) ガタ・レバー比の考え方
3. 実習問題1 (公差要因抽出および図面指示の差による公差設計)
 - (1) 課題の構造説明 (携帯液晶パネル)
 - (2) 公差要因抽出
 - (3) 公差計算 (手計算)
 - (4) 発表・討論
 - (5) 公差計算ソフトウェアの扱い方
 - (6) 液晶パネルの公差計算ソフトウェアによる検証
4. 実習問題2 (設計情報の把握および公差設計を活用した構造変更)
 - (1) 課題の構造説明 (軸受構造)
 - (2) 設計情報収集および現状図面指示での公差計算
 - (3) 発表・討論
 - (4) 現状構造での実態把握と考察
 - (5) 改良構造検討と公差計算による検証
 - (6) 発表・討論
5. ガタ・レバー比を有する機構の公差設計
 - (1) ガタ・レバー比を有する機構の公差設計
 - (2) 実習
6. 実習問題3 (レバー機構を有する構造の公差設計)
 - (1) 課題の構造説明 (レバー機構)
 - (2) 平面方向①の公差計算 (スキマ管理)
 - (3) 平面方向②の公差計算 (噛合い量管理)
 - (4) 断面方向の公差計算
 - (5) 発表・討論
7. まとめ

担当講師

(株)プラナー【予定】

使用機器等

パソコン
公差計算ソフトウェア

—対象者—

「公差設計技術」を受講された方

定 員 15名

受講料 24,000円 (消費税及び教材費込)

会 場 ポリテクセンター中部 (愛知県小牧市下末1636-2)

申込方法 当センターホームページから申込書をダウンロードの上、E-mailでお申し込みください。
その他の方法での申込みをご希望の方は、別途ご相談ください。

ご相談
お問い合わせ

企画指導部企画課 TEL.0568-79-0555

E-mail : chubu-seminar@jeed.go.jp

らしく、はたらく、
ともに



独立行政法人高齢・障害・求職者雇用支援機構
愛知支部 中部職業能力開発促進センター

ポリテクセンター中部

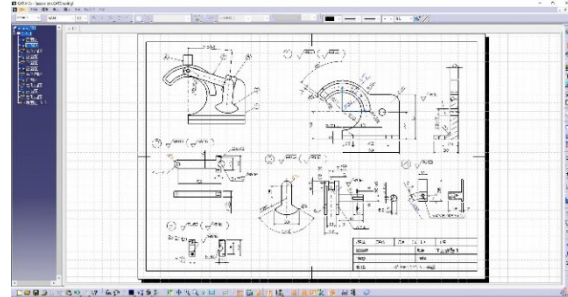
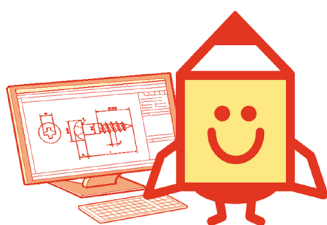
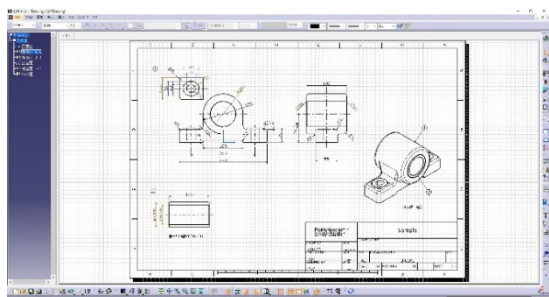


設計に活かす 3次元CAD活用術 (図面活用編)

現在の3次元CADの製図機能は、実用に耐える図面を描けることはもちろん、3次元CAD特有の断面図、詳細図、部品自動作成など2次元CAD以上の図面運用が可能になっています。本コースでは、3次元CADによる設計情報を基にした図面の効率化手法を習得します。

9月17日 木 ～ 9月18日 金

9:15 ▶ 16:15 (6時間×2日間)



セミナー内容

1. コース概要

2. 2次元CADと3次元CADの違い

(1) 3次元CADでの製図の概要 (2) 2次元CADとの違い

(3) 3次元CADモデルと図面の関係を理解する

3. 3次元CADによる設計情報を基にした図面化

(1) 作図の準備

イ. 基本的な操作方法

ロ. 各種設定(規格、線の種類、矢印のサイズ、文字サイズ、など)

(2) 設計意図を考慮した部品図の作成

イ. 3角法による正面図、側面図、平面図

ロ. 詳細図、断面図、破断図 ハ. 寸法、幾何公差、注記などで図面を仕上げる ニ. 課題演習1

(3) 設計意図を考慮した組立図の作成

イ. 3角法による正面図、側面図、平面図

ロ. 詳細図、断面図、破断図 ハ. 課題演習2

4. 運用と管理方法

(1) 3次元CAD特有のファイル管理を理解する

(2) 既存の図面(2次元CADで描いた図面)を3次元CADで修正する

(3) 実例に基づいた図面ルールと運用ルール

5. 3次元単独図

(1) 3次元単独図の概要と現状

(2) 3次元モデルに対する寸法公差、幾何公差の記入

6. まとめ

—対象者—

「3次元CADを活用したソリッドモデリング技術(CATIA V5)」・「実践機械製図(最新JIS準拠編)」を受講された方、もしくは基本的な製図知識を習得している方等

使用機器等

CATIA V5

担当講師

(株)モビテック【予定】

定 員 15名

受 講 料 18,500円 (消費税及び教材費込)

会 場 ポリテクセンター中部 (愛知県小牧市下末1636-2)

申 込 方 法 当センターホームページから申込書をダウンロードの上、E-mailでお申し込みください。その他の方法での申込みをご希望の方は、別途ご相談ください。



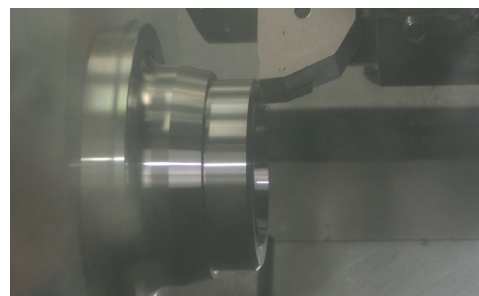
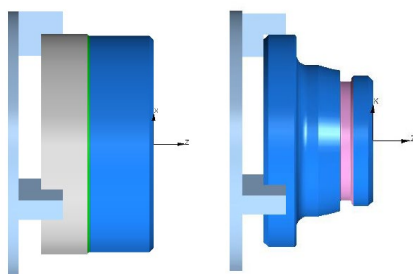
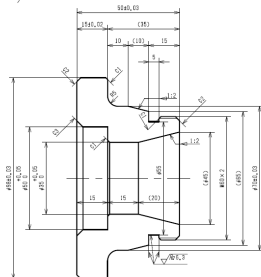
NC旋盤プログラミング技術

NC旋盤における代表的なプログラミングを習得します。

8月3日(月) ～ 8月6日(木)

9:15 ▶ 16:15 (6時間×4日間)

√R12.5 (√R12.5)



セミナー内容

1. コース概要

2. 各種機能とプログラム作成方法

- (1) 主軸・送り・工具・準備・補助機能
- (2) 荒加工用プログラム作成方法および注意点
- (3) 仕上げ加工用プログラム作成方法および注意点
- (4) ノーズR補正
- (5) 固定サイクル

3. プログラミング課題実習

- (1) 課題提示および注意点
- (2) 表面粗さ、幾何公差、加工精度等
- (3) 加工工程の検討
- (4) 疑問点、問題点の抽出
- (5) プログラミング

4. 加工の検証と評価

- (1) 加工作業の確認と検討
イ. プログラムチェック方法の確認と検討
ロ. テストカット方法の確認と検討
- (2) 作業、工程の課題発見と着眼点
- (3) 改善策とその検証

5. まとめ

使用機器等

NC旋盤 NLX2000 (DMG森精機製)、各種測定器

定員 12名

受講料 18,000円 (消費税及び教材費込)

会場 ポリテクセンター中部 (愛知県小牧市下末1636-2)

申込方法 当センターホームページから申込書をダウンロードの上、E-mailでお申し込みください。
その他の方法での申込みをご希望の方は、別途ご相談ください。

ご相談
お問合せ

企画指導部企画課 TEL.0568-79-0555

E-mail : chubu-seminar@jeed.go.jp

「らしく、はたらく、
ともに」



独立行政法人高齢・障害・求職者雇用支援機構
愛知支部 中部職業能力開発促進センター

ポリテクセンター中部

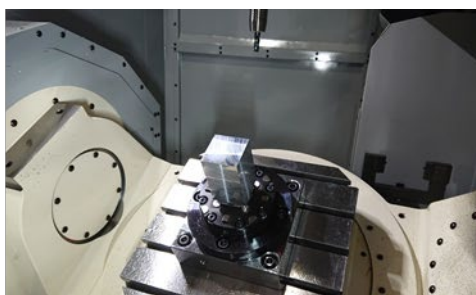


5軸制御マシニングセンタ活用技術

機械器具製造における金型加工、航空機部品製造の部品加工作業の効率化をめざして、MCの効果的活用による効率化・品質向上を実現するため、5軸制御MCの特性や加工環境（ホルダ・工具・治具等周辺機器）の特徴と注意点を理解し、要求される製品精度で加工するための解決能力を習得します。

8月19日 水 ～ **8月20日** 木

9:15 ▶ 16:15 (6時間×2日間)



セミナー内容

1. コース概要

2. 5軸マシニングセンタの概要

- (1) 品質、コスト、納期のバランスと加工技術者の責務
- (2) 3軸MCと5軸MCの違い
- (3) 5軸MCの特徴
- (4) 5軸加工用機能の分類

3. 割出加工

- (1) 回転角度による座標計算設定
- (2) 傾斜面割出し指令
- (3) 割出し加工実習

4. 同時5軸加工

- (1) 工具先端点制御
- (2) 5軸加工機能の工具長補正
- (3) 同時5軸加工実習
- (4) 同時制御軸数の違いと表面および形状

5. 5軸マシニングセンタ使用上の注意点

- (1) 干渉チェック
- (2) 段取り・治具・ホルダ
- (3) 回転軸中心

6. まとめ

使用機器等

マシニングセンタ D500 + FANUC 31i (牧野フライス製)
各種測定器

担当講師

最終日午後：(株)牧野フライス製作所【予定】

—対象者—

「マシニングセンタプログラミング技術」を受講された方、または同等の知識・技能をお持ちの方

定 員 8 名

受 講 料 22,500円 (消費税及び教材費込)

会 場 ポリテクセンター中部 (愛知県小牧市下末1636-2)

申 込 方 法 当センターホームページから申込書をダウンロードの上、E-mailでお申し込みください。
その他の方法での申込みをご希望の方は、別途ご相談ください。



お申込み手順

「ポリテク中部」で検索します。



① 在職者の方へ
をクリック



② 申込方法をクリック

2. お申込み、変更、キャンセル

お申込み

「受講申込書」に必要事項をご記入のうえ、メールにてお申込みください。原則セミナー開講の3週間前まで申込みをお受けしています。（開講3週間を切っても受付可能な場合がございますので、受講ご希望の場合はお問い合わせください。）

※ 自動表示版：コース番号を入れるとコース名と開始日時が表示されます

○申込者数が10名以内の場合

- ① R8受講申込書（自動表示版10名以内）(69.53 KB)
- ② R8受講申込書（自動表示なし10名以内）(45.61 KB)

○申込者数が11名以上の場合

- ③ R8受講申込書（自動表示版11名以上）(113.26 KB)
- ④ R8受講申込書（自動表示なし11名以上）(107.03 KB)

※ 受講申込書をダウンロードしてお使いください。

③Excel形式又はPDF形式をダウンロードし、必要事項をご記入の上、メールに添付してお申し込みください