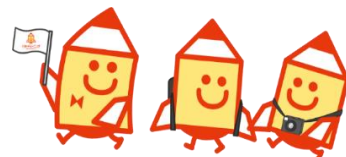
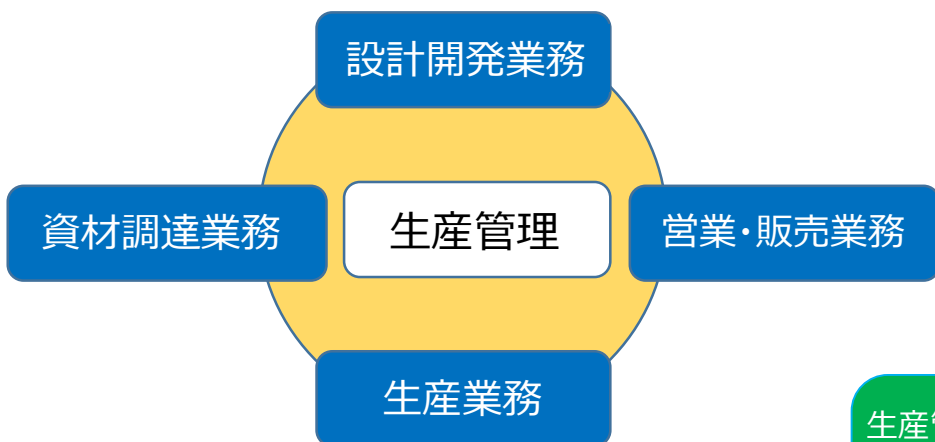


# 製造業における実践的生産管理



生産管理の原理・原則を理解し製造活動における課題の把握力や柔軟な対応力・改善能力を習得したい方におすすめのコースです。

## 主なカリキュラム

- ・**コース概要及び留意事項** コースの目的・専門的能力の現状把握・安全上の留意事項
- ・**生産管理とは** 生産管理の概要・各業務別管理の要点・生産に付随する管理の要点
- ・**生産管理の実態** 製造企業の生産管理業務の考え方・参加企業が困っている生産管理の問題点と改善方針（質疑・応答形式）
- ・**生産管理演習** 生産期間短縮と即納を維持するための課題と具体化方針・生産計画作成の課題と具体化方針・他部門と連携するための課題と具体化方針
- ・**まとめ** 質疑応答・まとめ

日程 12月12日(火)～14日(木) (3日間 計18時間)  
受講料 13,500円  
受講定員 15名

## 受講者の声



自社のボトルネックとなっている問題点が見え、改善する必要性を改めて再認識できました。また、日々の業務で取り組める内容だったので、他部門への横展開がしやすくなりました。

受講するまではどうやって改善していけばいいのかさえ分かりませんでしたが、今回いっぱいヒントをもらい役に立てそうと思いました。

一般的な生産管理の考え方と会社で学んだ採算管理の考え方の相違、また、色々な企業の問題点など意見交換が出来てとても役に立ちました。

独立行政法人 高齢・障害・求職者雇用支援機構愛知支部

# ポリテクセンター中部

TEL : 0568-79-0555 (企画課) E-mail : seminar@chubu-center.ac.jp

〒485-0825 愛知県小牧市下末1636-2

受講に関するお問い合わせは下記電話または、メールにてお問合せください。

