

住宅診断CADプランナー科

【導入講習付き】

11月生募集中



就職率

89.0%

(令和1~3年度平均)

受講料無料

※教科書代除く

建築関連分野での就職を目指そう

訓練期間

令和5年11月8日(水) ~ 令和6年5月31日(金)

(1ヶ月の「導入講習」後に、次月開講の「本訓練(6ヶ月)」に合流します。)

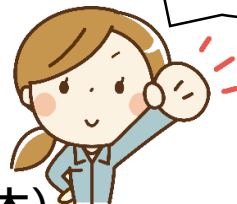
定員

8名

募集期間

令和5年9月11日(月) ~ 令和5年10月5日(木)

就職支援も
充実してます!



※応募者の現住所を管轄するハローワークで「入所願書」を受取り、必要事項を記入してハローワークへ提出してください。(受験票発送は入所選考日の3日前を予定しています。)

選考日

令和5年10月16日(月)

選考方法

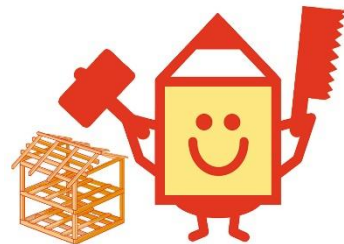
面接(筆記試験はございません)

訓練を受講できるのは、次の全ての条件を満たす方です。

- 1 訓練に関連する職種への就職を希望している方
- 2 訓練を受講する熱意があり、訓練期間中も積極的に就職活動ができる方
- 3 訓練の内容を理解するために必要な基礎学力を有している方
- 4 訓練受講・修了に支障がない方(健康状態等)
- 5 ハローワークの受講指示等を受けられることができる方

※受講に関するご相談は管轄ハローワークの窓口までお願いします。

※雇用保険を受給できない求職者の方が、一定要件を満たす場合、「職業訓練受講給付金」を受けられる場合があります。



コース説明会開催中(予約不要 13:00~受付開始)

実施日: 9月13日(水) 9月19日(火) 9月26日(火) 10月2日(月)

時間: 13:30~15:30頃(1日2科まで見学できます)

※求職活動実績1回分にカウントされます。雇用保険受給資格者証をご持参ください。

※やむを得ない理由により中止する可能性があります。事前に当センターのホームページをご確認ください。



独立行政法人高齢・障害・求職者雇用支援機構愛知支部
中部職業能力開発促進センター

ポリテクセンター中部

住所: 〒485-0825 愛知県小牧市下末1636-2

TEL:0568-79-0512



住宅診断CADプランナー科 (導入講習付き)

【訓練期間】
期間: 7ヶ月
原則: 月曜日から金曜日
(9:15~15:50)

👉 詳しい内容はこちらまで！

①導入講習(1か月)

建築造形の基本(形態と調和、色と質感、投影法ほか)、建築に必要な基礎数学(ものの大きさ、単位 ほか)などの建築分野の入り口部分を学ぶ訓練です。また、ものづくりの分野で必要となるコミュニケーションの基本、ビジネスマナーなどを学ぶことで職業能力向上を目指します。

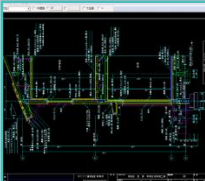
②建築の一般知識を学ぶ(1か月)

建築に携わる仕事すべてにおいて必要となってくる様々な建築物の特徴や構造、部材名の他、建築基準法等についての基礎知識を学びます。また、手書き製図を通して建築図面の読図力を身につけます。



③CADによる建築図面が描ける(1.5か月)

建築業界で多く使用されているJw cad・AutoCADの基本操作、木造住宅を中心に建築物のCAD図面作図法や3Dモデリングソフトを用いたパース作成法を学びます。



④建築測量・木構造を理解する(0.5か月)

建築測量で用いられる機器を用いた測量実習を行い、測量手法や測量結果の活用方法について学びます。また、木造模擬家屋の解体工事を通して、木構造を理解します。



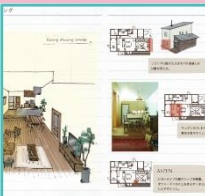
⑤木造住宅の施工法を理解する(1か月)

木造平屋建て家屋を加工組立仕上まで行う施工実習です。のみのこぎり等の使い方、柱などに用いる木材の加工からクロスなどの内装仕上げまで行います。図面に基づいて、建物がどのように施工されていくかを学びます。



⑥木造住宅の計画を学ぶ(1か月)

住宅を計画する上で必要な法律、耐震性等を考慮した構造、住環境の基準等について学びながら、木造住宅の計画を行います。また、図面や完成模型を作成し、住宅計画における一連の流れを学びます。



⑦建築物の劣化診断を知る(1か月)

既存建築物の診断実務でも用いられる診断機器を使った環境診断や劣化診断の実習を通して、建築物の住環境の状況や劣化状況の把握や要因について学びます。



【訓練の概要】

木造住宅の構造を理解し、CADによる建築図面が描けること、施工法を理解し耐震診断と補強法及び各種診断法による建物診断及び報告書の作成等の知識と技能・技術が習得できるようカリキュラムが組まれています。

【過去の修了生の前職と就職先】

前 職	就 職 先
製造業	施工管理
情報処理サービス	リフォーム営業
アルバイト	CADオペレーター

【Q&A】

Q1. 未経験からでも訓練についていけますか？
A1. クラスの大半が未経験者ですので、基礎から身に付ける訓練内容になっていますのでご安心下さい。ただ、内容には多くのことが盛り込まれていますので自発的に学ぼうとする意欲が必要となります。訓練でわからない点などがあれば、積極的に質問できる環境を作っています。

Q2. 入所時に必要なものはありますか？
A2. テキスト代として、約9,000円です。
(別途、各自で作業服をご用意いただきます。)

Q3. どのような資格が取得可能ですか？
A3. 建築CAD検定、インテリアコーディネーター、福祉住環境コーディネーター等
※別途、受験が必要です。なお、実務経験を必要とする資格もあります。また、資格試験対策の講習ではありません。

Q4. 訓練を受講された方は、どのような感想をお持ちですか？
A4. 「就職後、建築設計を担当おり、住宅だけでなくあらゆる用途・規模の建物があり、入社してからも毎日が勉強です。ポリテクセンターで学んだ教材は職場でもよく見返しています。特に施工実習で学んだことが設計の役に立っています。」

ポリテクセンター中部の
YouTubeチャンネルが
できました！！
各コースの紹介動画、
Short動画など更新中！



最新動画をチェック！👉