

★ コース名

実践建築設計 2次元CAD技術（立面図・断面図編）

★日 程

2024年
5月28日(火)・29日(水)
9:00～16:00

こんな方へおすすめです！！

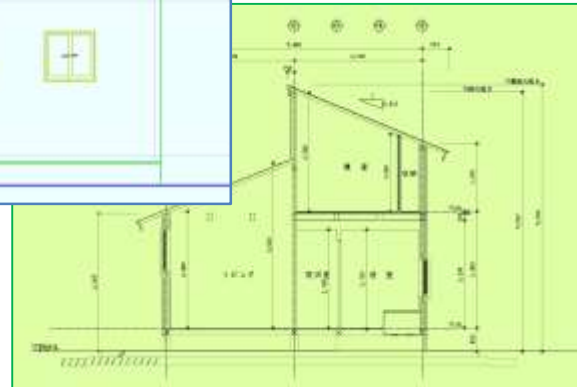
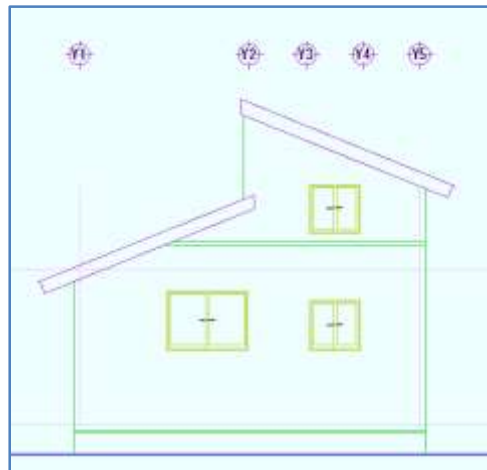
- ☑ Jw_cadを使用する方
- ☑ 応用操作を習得したい方

★PRポイント

- ・ Jw_cadでの木造立面図・断面図の作図を行います。
- ・ 普段の疑問や、操作の簡略化についての方法について作図を通して行います。

★内 容

1. 立面図作図
2. 断面詳細図作図
3. コマンド活用に関する質疑
4. コマンド演習、図面作図
5. まとめ、質疑



★訓練時間 12時間

★定 員 10人

★受講料 7,500円

ポリテクセンター愛媛

〒791-8044

松山市西垣生町2184

TEL：089-972-0329（訓練課 事業主支援係）

FAX：089-972-0959

URL：https://www3.jeed.go.jp/ehime/poly/



- ・お申込みはお早めに！
- ・2024年度セミナーガイドもご活用ください！
- ・オーダーメイドもご相談ください。